

Neues von Mapbender

Astrid Emde

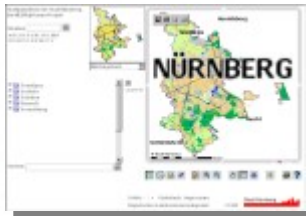
INTERGEO Karlsruhe 2009

Mapbender

- Einführung in Mapbender
- Neuerungen der Mapbender Version 2.6
- Google Summer of Code
- Neuerungen der Mapbender Version 2.7
- Mehr zu Mapbender

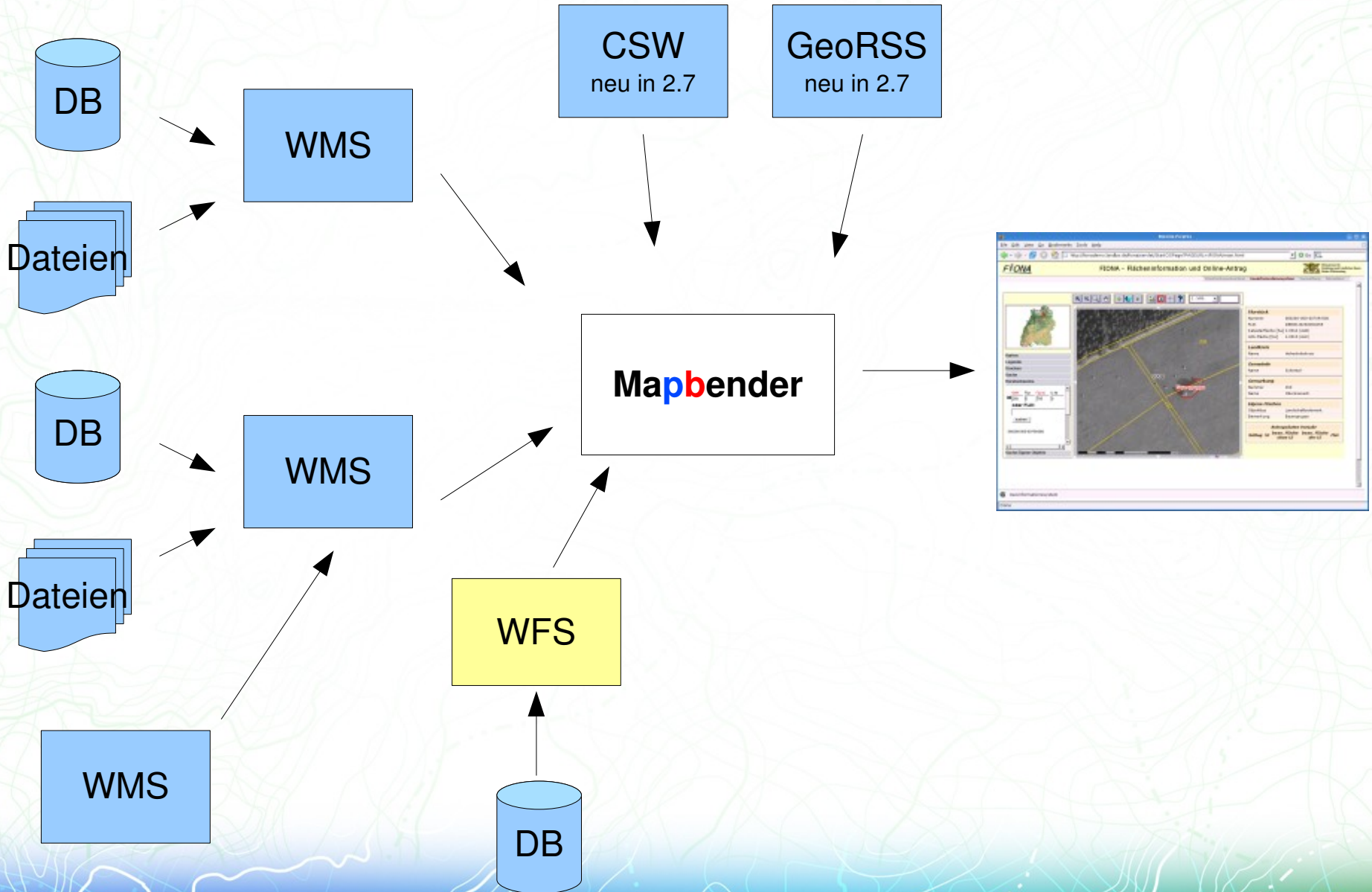
Was ist Mapbender ?

- **Mapbender** ist ein WebGIS Client zur Darstellung und Bearbeitung räumlicher Daten und Dienste
- OGC WMS, WFS, WMC, KML, GML, CSW



<http://www.mapbender.org/Gallery>

Was ist Mapbender ?



Mapbender Architektur

- HTML, JavaScript, PHP, AJAX, (Geo)JSON, jQuery
- Administrationsdatenbank: PostgreSQL oder MySQL
- Modulare Organisation des Quellcodes
- Möglichkeit des Aufbaus individueller Applikationen über HTML-Elemente
- Internationalisierung über .po und .mo-Dateien

Was bietet Mapbender ?

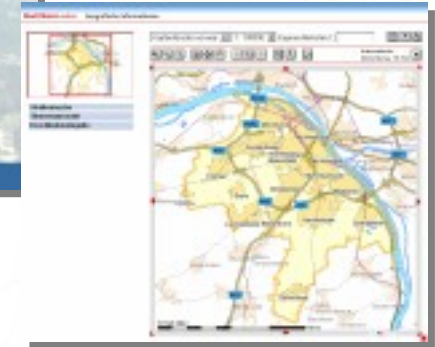
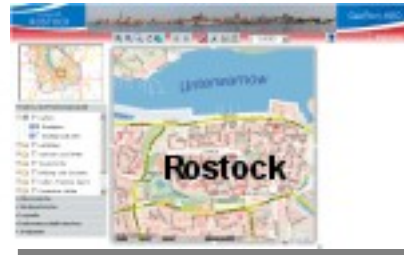
- Mapbender stellt Template-Applikationen (GUI) bereit
- Applikationen zur Administration und Konfiguration der OWS Dienste sowie von Benutzern und Gruppen
- Applikationen zur Darstellung und Abfrage von OGC WMS Diensten
- Web-basierte Digitalisieroberfläche über WFS-T
- Suchfunktionalität über WFS, Metadaten oder SQL
- OGC WMC Handling (Web Map Context Dokument)
- <http://www.mapbender.org/Category:Modules>

Mapbender in Geoportall-Lösungen

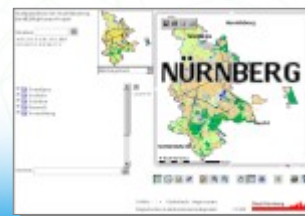
- Geoportall.RLP
- PortalU
- GeoPort.HRO
- Geoportall der Stadt Remscheid
- Geoportall Wohnregion Bonn-Rhein-Sieg
- Geonetzwerk Münsterland



Mapbender als Stadtplanportal



- GeoPort.HRO
- Geoportal der Stadt Remscheid
- Stadtplandienst Mainz
- Stadtplandienst Regensburg
- Portal der Gemeinde Zwischenwasser
- Stadtplandienst Nürnberg

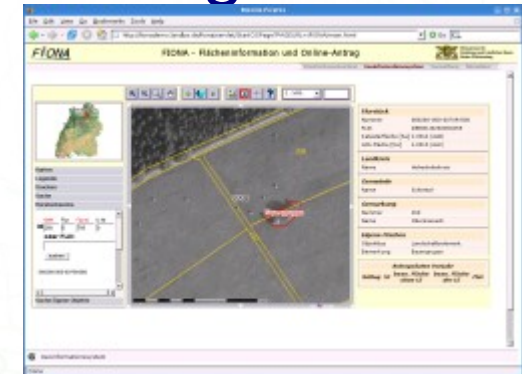


Weitere Mapbender-Lösungen

- Tourenplaner RLP
- Naturpark-Scout



- FIONA - Flächeninformation und Online-Antrag
- FLORip
- Landesarchiv Baden-Württemberg



- weitere Mapbender-Lösungen finden Sie unter:
<http://www.mapbender.org/Gallery>

Mapbender 2.6

- Mapbender 2.6 steht bereit (Informationen und Download)
- WFS 1.1.0
- Erweiterte Digitalisierung (Teilung, Fusion, En-/Exklaven)
- Erweiterte WFS Suche
- Vermeidung von Popup-Fenstern und Iframes
- Zoom über Scrollen mit der Maus
- Neuerungen in Mapbender 2.6

Teilnahme am OSGeo Code Sprint 2009

- Juni 2009 in Bolsena
- 6 Mapbender-Entwickler nahmen am Code Sprint teil
- Mapbender Installations-Skript
- Vereinfachung der Mapbender API - jQuery-Plugins
- Mapbender 2.6, WFS 1.1.0
- Aufbau der JS Dokumentation

- freundliche Unterstützung durch den FOSSGIS e.V.
- Artikel Bolsena 2009 FOSSGIS e.V. Archiv

Google Summer of Code 2009

- Mifan Careem (Sri Lanka)
CSW Unterstützung in Mapbender
- Karim Malhas (Bonn)
Überarbeitung der Administrationsoberfläche



Integration der Entwicklungen in Mapbender 2.7

Google Summer of Code 2009

- Mifan Careem (Sri Lanka)
CSW Unterstützung in Mapbender

Logged User: demoad   

Catalog Management

[Add Catalog](#)

[Link Catalog to GUI](#)

GUI Catalogs

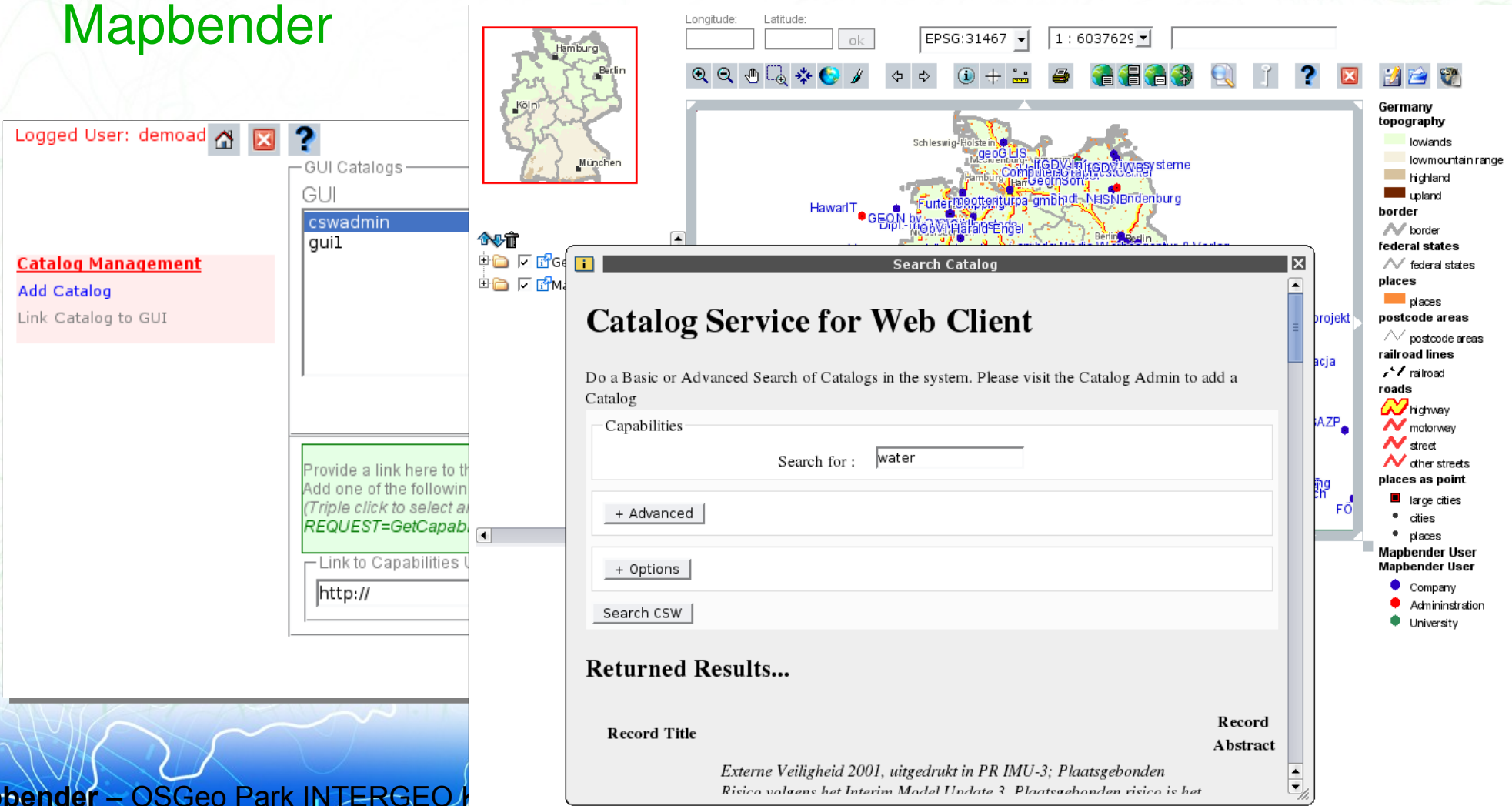
GUI	CATALOG
cswadmin	
gui1	

Provide a link here to the Catalog Capabilities URL:
Add one of the following REQUEST to the Online Resource URL to obtain the CSW Capabilities document:
(Triple click to select and copy)
REQUEST=GetCapabilities&SERVICE=CSW&VERSION=2.0.2

Link to Capabilities URL

Google Summer of Code 2009

- Mifan Careem (Sri Lanka) CSW Unterstützung in Mapbender



Logged User: demoad

GUI Catalogs

- GUI
- cswadmin
- gui1

Catalog Management

Add Catalog

Link Catalog to GUI

Provide a link here to the capabilities document. Add one of the following (Triple click to select a catalog):

REQUEST=GetCapabilities

Link to Capabilities Document

http://

Search Catalog

Catalog Service for Web Client

Do a Basic or Advanced Search of Catalogs in the system. Please visit the Catalog Admin to add a Catalog

Capabilities

Search for : water

+ Advanced

+ Options

Search CSW

Returned Results...

Record Title	Record Abstract
Externe Veiligheid 2001, uitgedrukt in PR IMU-3; Plaatsgebonden	Risico valans het Interim Model Update 3. Plaatsgebonden risico is het

Germany topography

- lowlands
- lowmountain range
- highland
- upland

border

- border

federal states

- federal states

places

- places

postcode areas

- postcode areas

railroad lines

- railroad

roads

- highway
- motorway
- street
- other streets

places as point

- large cities
- cities
- places

Mapbender User

Mapbender User

- Company
- Administration
- University

Google Summer of Code 2009

- Karim Malhas (Bonn)
Überarbeitung der Administrationsoberfläche

Mapbender Administration

logged in as: nico

Users **WMS** WFS GUI Options

Nichomachus of Gerasa
Carl Friedrich Gauss
Gottfried Leibnitz
Rene Descartes
Leonard Euler
Add User

core data **rights**

Username :

Password :

Description :

Owner :

Number of Logins :

Email :

Phone :

Department :

Mapbender Entwicklertreffen September 2009

- Themen
 - Veröffentlichung Mapbender 2.7rc1
 - Vereinfachung des Releaseprozesses
 - Installations- und Update-Skript
 - Druckmodul

Mapbender 2.7rc1

- Überarbeitetes Druckmodul
- Erweitertes WMS Monitoring
- Erweiterte WFS Konfiguration (Datumfelder, Hilfetexte, übersichtlicher Aufbau)
- GeoRSS Import und Export
- Erweitertes WMC Handling mit Export nach OpenLayers
- WMS mit HTTP basic und digest Authentication
- Neuerungen in Mapbender 2.7

Mapbender – wo soll es hingehen?

- Aufbau der Mapbender API
- überarbeitete Druckfunktionalität
- Unterstützung von WPS, WCS, GoogleMaps
- Routing-Modul
- Erweiterte WFS Funktionalität (Digitalisierung, Suche)
- Update-Skript, Skript zum Validieren des Datenbankaufbaus
- [Link zum Mapbender Trac](#)

Testen Sie Mapbender selbst!

<http://mapbender.telascience.org/>

http://mapbender.wherogroup.com/mapbender_2.6/

Mapbender

[Mapbender Homepage](#)
[Documentation](#)
[Mapbender Gallery](#)
[Mapbender User Map](#)
[Download](#)
[Source Code Viewer](#)
[User Mailing Lists](#)
[Mailing List Archives](#)
[Old List Archives](#)
[Bug Tracker](#)
[OSGeo Incubation Status](#)

Welcome to Mapbender
Mapbender Version 2.4 (2006-07-31)

Mapbender is the geospatial portal site management software for OGC OWS architectures. Mapbender is implemented in PHP, JavaScript and XML, comes with a data model to manage interfaces for displaying, navigating and querying OGC compliant web map and feature services. Authentication and authorization services allow for OWS proxy functionality, management interfaces for user, group and service administration with consistent multi client capabilities.

Mapbender Login
Name:
Password:
 [Forgot your password?](#)

Create new user (neuen Benutzer anlegen)
Name*:
Password*:
Confirm password*:
Description:
Email (why?):
Phone:
Department:

Vielen Dank für Ihre Aufmerksamkeit!

Kommen Sie gerne am Mapbender Stand vorbei.

Astrid Emde (astrid_emde@osgeo.org)

oder per Mail an die Mapbender-User Mailingliste

mapbender-users@list.osgeo.org

Projekt Organisation

- OSGeo Projekt <https://mapbender.osgeo.org>
- Mapbender Anwendergemeinschaft: user map
- Wiki <http://www.mapbender.org>
- Trac <http://trac.osgeo.org/mapbender/report>
- SVN <https://svn.osgeo.org/mapbender/>
- Mailing-Listen
 - users@mapbender.osgeo.org
 - dev@mapbender.osgeo.org
- IRC-Treffen <irc://irc.freenode.net#mapbender>
- Regelmäßige Entwicklertreffen, Messeauftritte, OSGeo

Was bietet Mapbender ?

- PDF-Druck DIN A4 bis DIN A0
- Securitymanagement
- Zugang zu sicheren Diensten durch die OWS Proxy Funktionalität für WMS und WFS
- Leichte Einbindung in ein CMS
- Erweiterungsmöglichkeit um eigene Module
- Zugriffsprotokollierung ermöglicht Anbindung an ein Abrechnungssystem

<http://www.mapbender.org/Category:Modules>

Software Anforderungen

- Web Server (Apache)
- PHP
- Administrative Datenbanken:
 - PostgreSQL (PostGIS)
 - MySQL
- Browser
 - Mozilla Firefox
 - Internet Explorer
 - Safari



<http://www.mapbender.org/Installation>