

norGIS Fachschalen mit QGIS

- norBIT GmbH
- Definition einer Fachschale
- norGIS Fachschalen
- Aufbau
- Präsentation
- Diskussion

Jelto Buurman

norBIT GmbH

Seit 25 Jahren am Markt

Über 120 zufriedene Kunden mit norGIS Fachschalen

Seit 10 Jahren Arbeit an und mit Open Source Software

Seit 7 Jahren Mitarbeit an QGIS

Releasemanagement für QGIS seit Version 2.0

Entwicklung des Open Source ALKIS - Systems

Software ist mit mehreren CAD/GIS Programmen nutzbar
(Multiplattformarchitektur)

Jährliches Anwendertreffen

Definition einer Fachschale

Ein Fachschale ist eine GIS-Anwendung, die Geodaten mit ihren Zusammenhängen in aller Komplexität abbildet und Arbeitsabläufe unterstützt.

Beispiele:

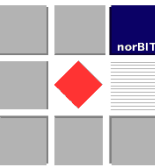
- Kanaldatenbank
- Straßenmanagementsystem
- Netzleitungsinformationssystem
- Gewässerinformationssystem

Einzelne Folie in einem Standard-GIS (z.B: eine einzelne Shapedatei) mit Attributen nennen wir Kleinkataster und ist mit QGIS „Bordmitteln“ realisierbar

Beispiele:

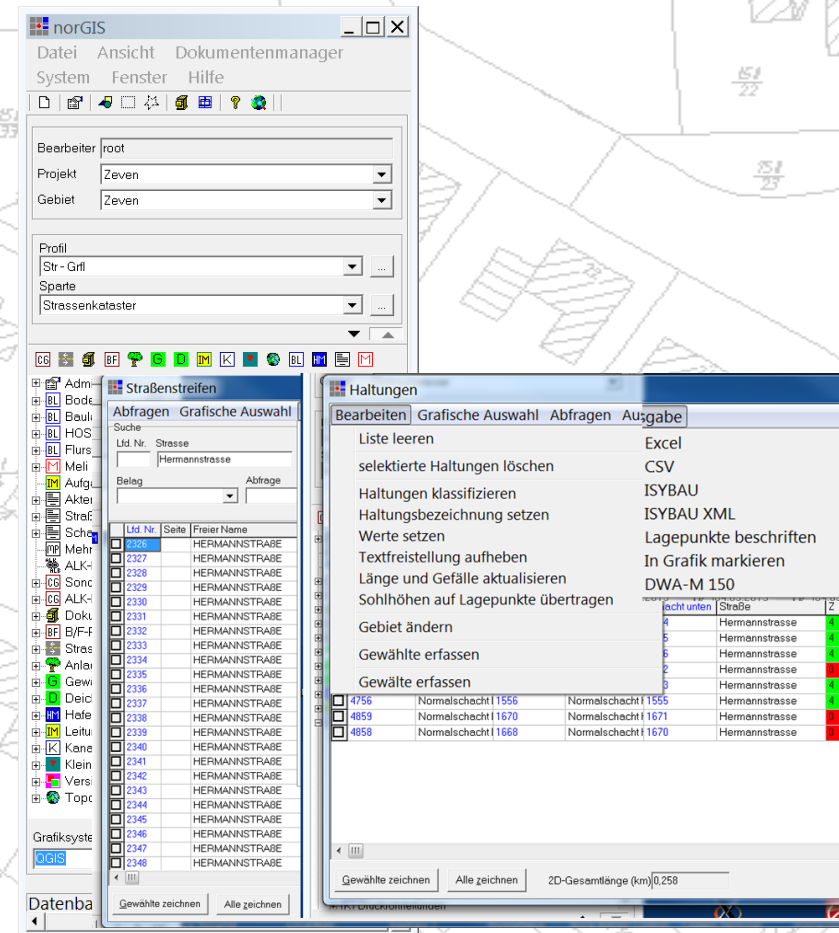
- Standorte von Papierkörben in Parks
- Standorte von Straßenbahnhaltestellen

Diese Folien können durchaus von einer Fachschale mit abgebildet sein.



norGIS Fachschalen

- Alle Fachschalen in einem Programm
- Einheitliche Bedienoberfläche
- Systematische Datenhaltung
- Keine Module, sondern einheitliche Bearbeitung der Objekte mit allen Funktionen
- EXCEL Ausgabe und Reports aus an allen Listen
- Graphische Selektion
- Sammeländern



norGIS Fachschalen (für QGIS)

ALKIS

- Flurstücksinformation
- Zusatzinformationen zu den Flurstücken

Leitungsinformation

- Strom, Lampen, Telekommunikation
- Gas
- Wasser
- Mobile Hydrantenwartung

Abwasser

- Kanal (Freigefälle und Druckrohrsysteme)
- Pumpwerke
- Kleinkläranlagen
- Versiegelte Flächen
- Spülwagenunterstützung (Mobil)
- Nebenbuch zur Anlagenbuchhaltung

Gewässerinformation

- Gewässer und deren Anlagen
- Profile und Längsschnitte
- Gewässerunterhaltung
- Wasserrechte

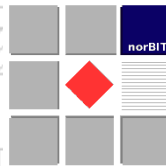
Straßen- und Grünflächen

- Straßenmanagement
- Mobile Straßenbewertung
- Doppik
- Straßenkontrollbuch
- Grünflächenmanagement
- Baumkontrollen
- Nebenbuch zur Anlagenbuchhaltung

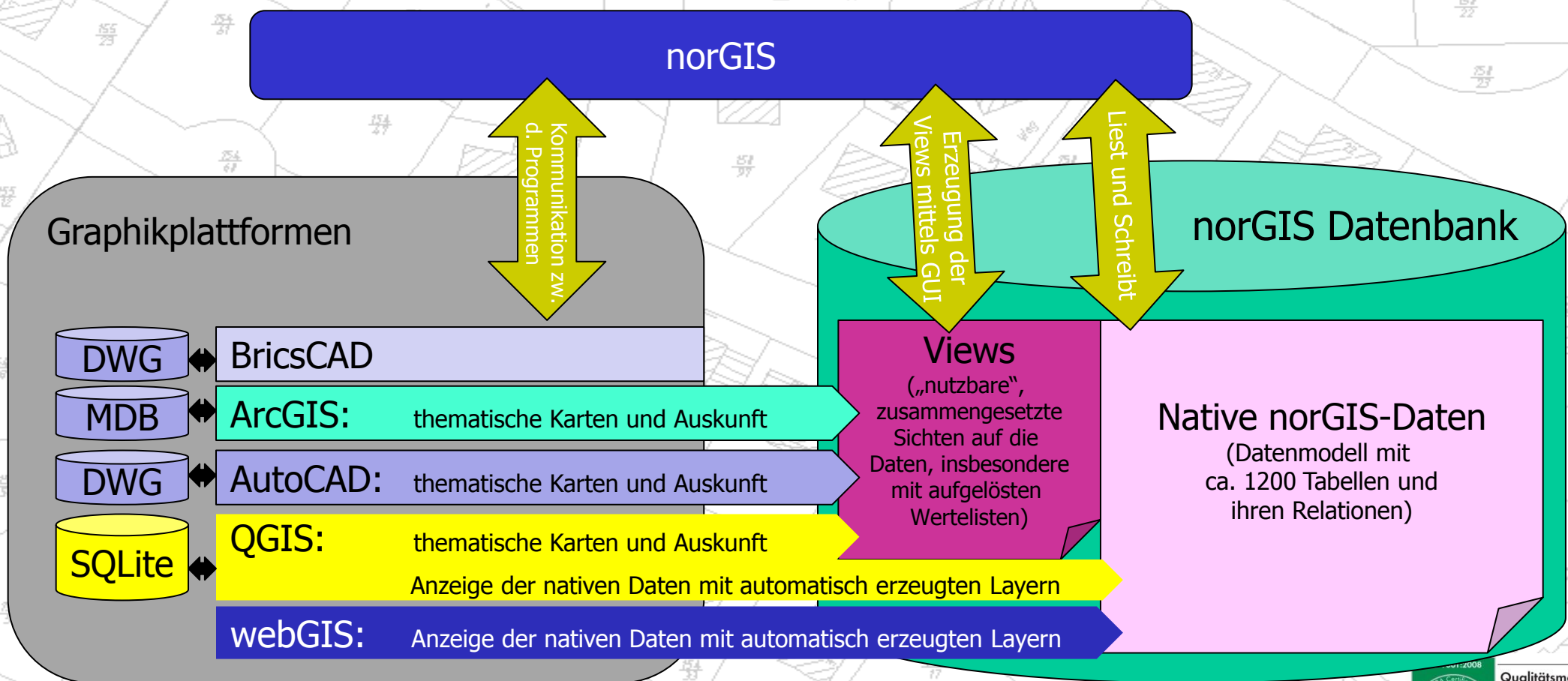
Aktenmanagement/Vorgangsbearbeitung

Straßenaufbrüche

Schachtscheine



norGIS Fachschalen (Aufbau)





Integration von QGIS mit den norGIS Fachschalen

- Darstellung aller Objekte aus norGIS Fachschalen incl. Bemaßungen
- Erfassung aller Objekte für norGIS
- Bidirektionale Verknüpfung von Graphik und Fachschalen für komfortable Auskunft und Auswertung
- Übergabe von Attributen aus den Fachschale in QGIS für native Weiterverarbeitung
 - ✓ Thematische Karten
 - ✓ 3D Auswertungen

norBIT Philosophie

- Benutzerfreundliche Software
 - Unterstützung aller wichtigen Arbeitsabläufe mit „einem Klick“
 - Standard Oberflächen
 - Einbindung in Standardprogramme (Office)
- Freundlicher und kompetenter Support durch erfahrene Mitarbeiter(innen)
- Freie Software
 - Lizenzkostenfrei
 - Kunde zahlt für die Lösung nicht für die Lizenz
- Faire Lizenzpolitik
 - Pro Sparte meistens nur ein Modul
 - Generalizenzen
 - Alle Updates von norGIS Modulen vom Wartungsvertrag abgedeckt