

# MapProxy

der WMS & Kachel-Proxy

Oktober 2012, INTERGEO Hannover

Dominik Helle  
Omniscale GmbH & Co. KG

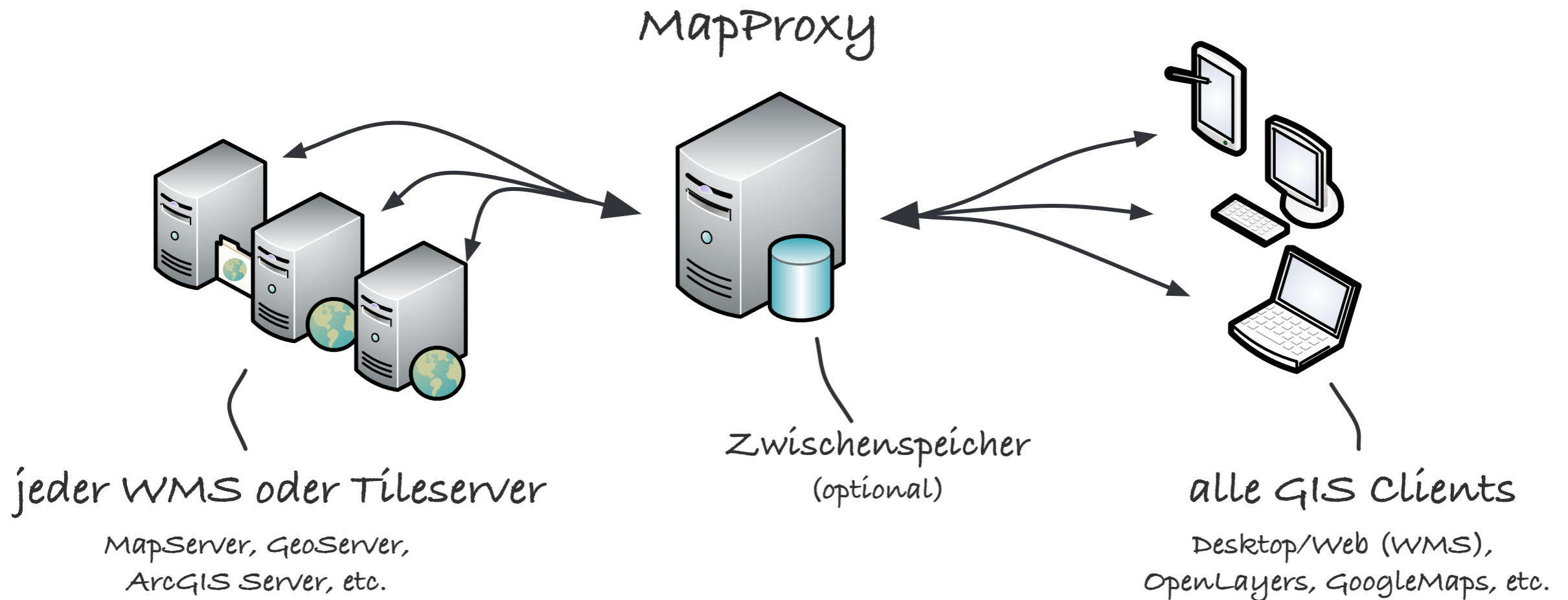
# Über uns

- Omniscale GmbH & Co. KG, Oldenburg
- OpenSource WebGIS-  
und Server-Entwicklung
- OpenStreetMap Kartendienste

# Über uns

- MapProxy
  - Installation und Konfiguration
  - Anpassung und Weiterentwicklung
  - Schulungen und Workshops

# MapProxy



WMS  
Kaskadieren  
Transformieren  
Coverages  
Umprojizieren  
WMTS  
GetLegendGraphic  
KML Caching  
Wasserzeichen  
GetFeatureInfo  
Sicherheit  
TMS.org  
Beschleunigen

# Quellen

<p><b>WMS</b> 1.0.0/1.1.0/1.1.1/1.3.0</p>	<p><b>Mapnik</b> <b>MapServer</b></p>
<p><b>WMS-C</b> <b>WMTS/TMS</b></p>	<p><b>Kacheln</b> (Google Maps/Bing/OSM/etc.)</p>

# Dienste

<p><b>WMS</b> 1.0.0/1.1.0/1.1.1/1.3.0</p>	<p><b>WMS-C</b></p>
<p><b>WMTS/TMS</b></p>	<p><b>KML</b></p>



# Zwischenspeicher

- Kachelbasierter Cache
- Ein Cache für mehrere Quellen
- Backends:
  - Dateisystem
  - MBTiles/SQLite
  - CouchDB

# Caching

Layer zusammenfassen	✓
Einmaliges Speichern von leeren/einfarbigen Kacheln	✓
Vorgenerieren von Kacheln	✓
Umtransformieren	✓

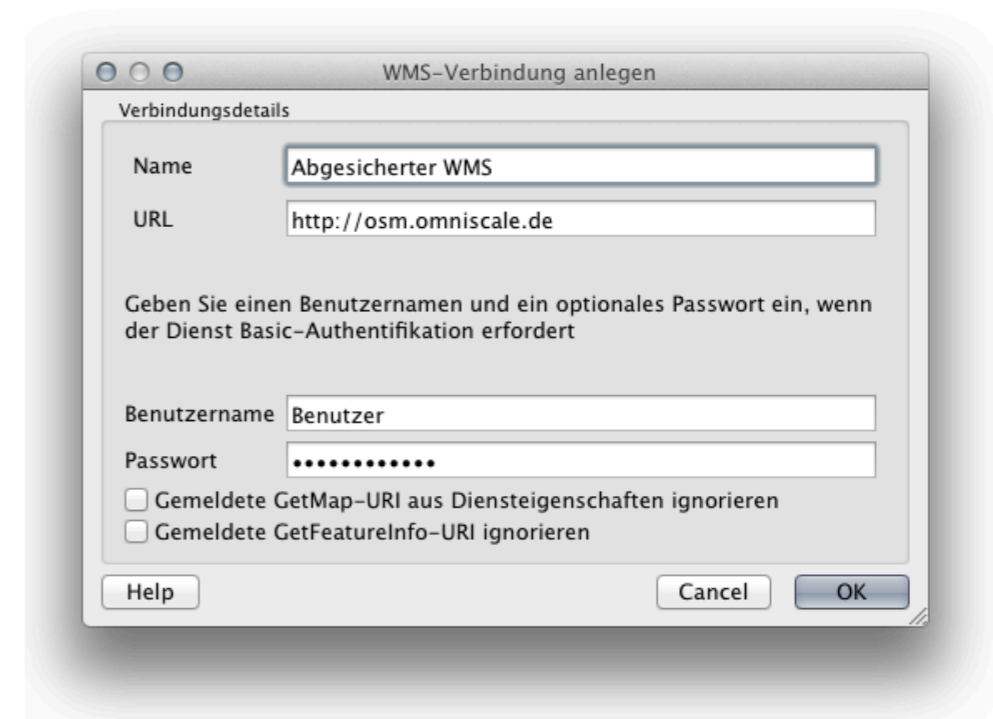
# Caching!

## Und was geht noch?

# Sicherheit

# Einfache Absicherung

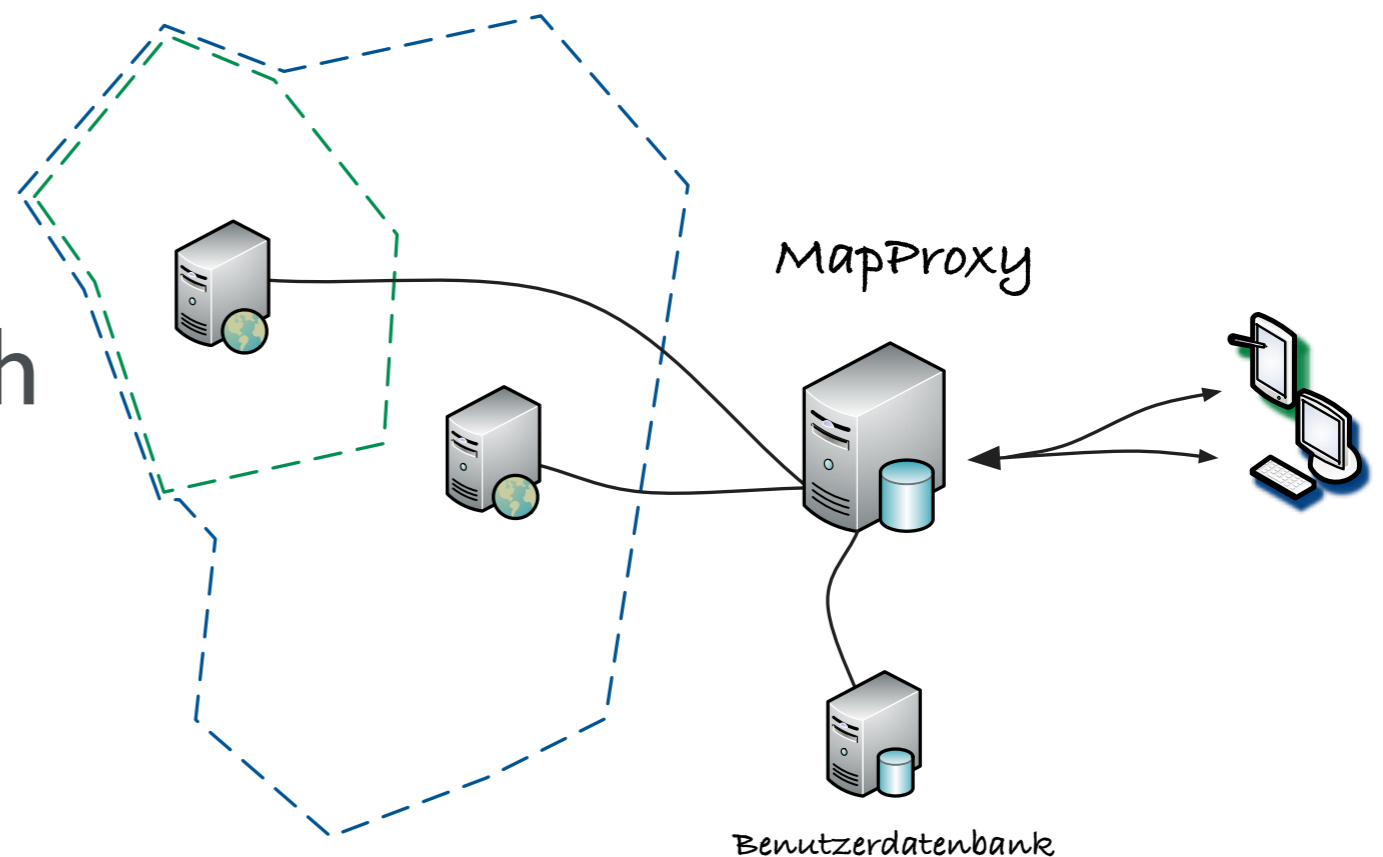
- gesamter Dienst über HTTP-Basic-Authentifizierung
- Konfiguration direkt im Webserver
- Unterstützung von vielen GIS oder mit Inteproxy



# Komplexe Absicherung

# Komplexe Absicherung

- Beschränkung auf geographischen Bereich
- einzelne Layer



# BoundingBox





# Text/Shapefile

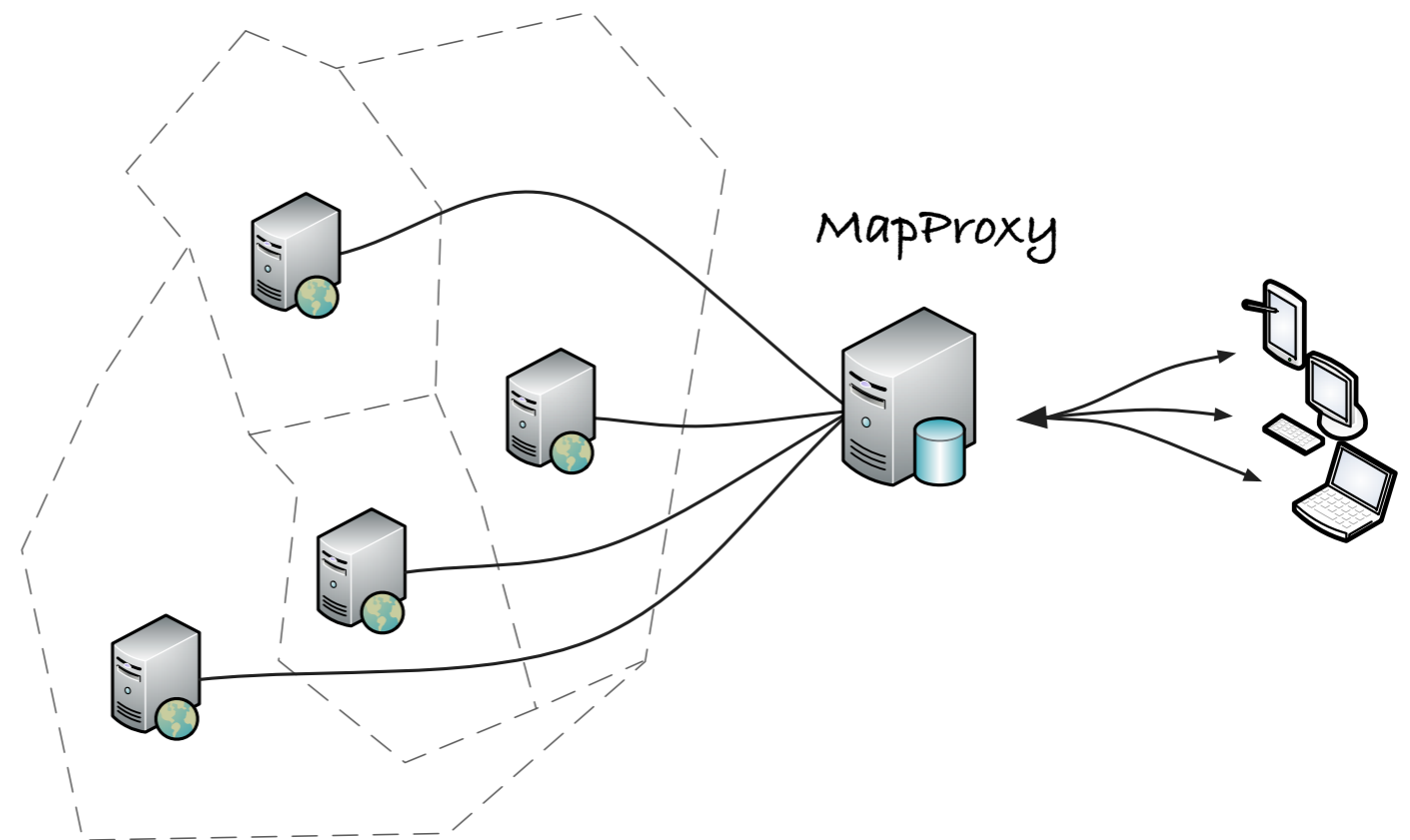


# PostGIS



# Beispiel

- Jedes Bundesland hat einen WMS
- Zusammenfassen zu einem WMS
- Quellen auf Gebiete beschränken



# Komplexe Absicherung

- Schnittstelle für Authentifizierung und Autorisierung
- Vorhandene Benutzer-Datenbanken können genutzt werden

# Autorisierung

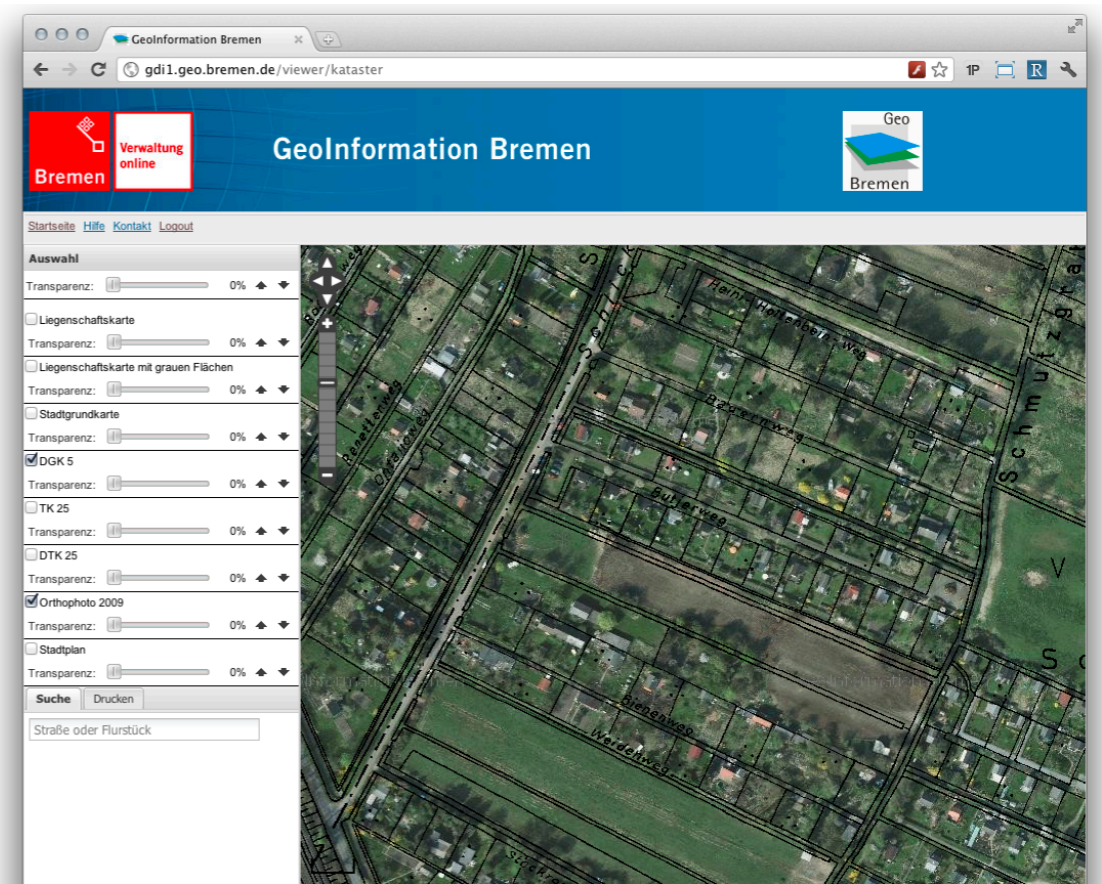
- beliebige (existierende) Datenbanken
  - Benutzername/Passwort
- Services
  - GetCapabilities, GetMap, GetFeatureInfo
  - Layer, Polygon-Extent

# GeoBremen

Komplexe Absicherung

Beschleunigung  
vorhandener WMS

Aktualisierung der  
WMS-Version

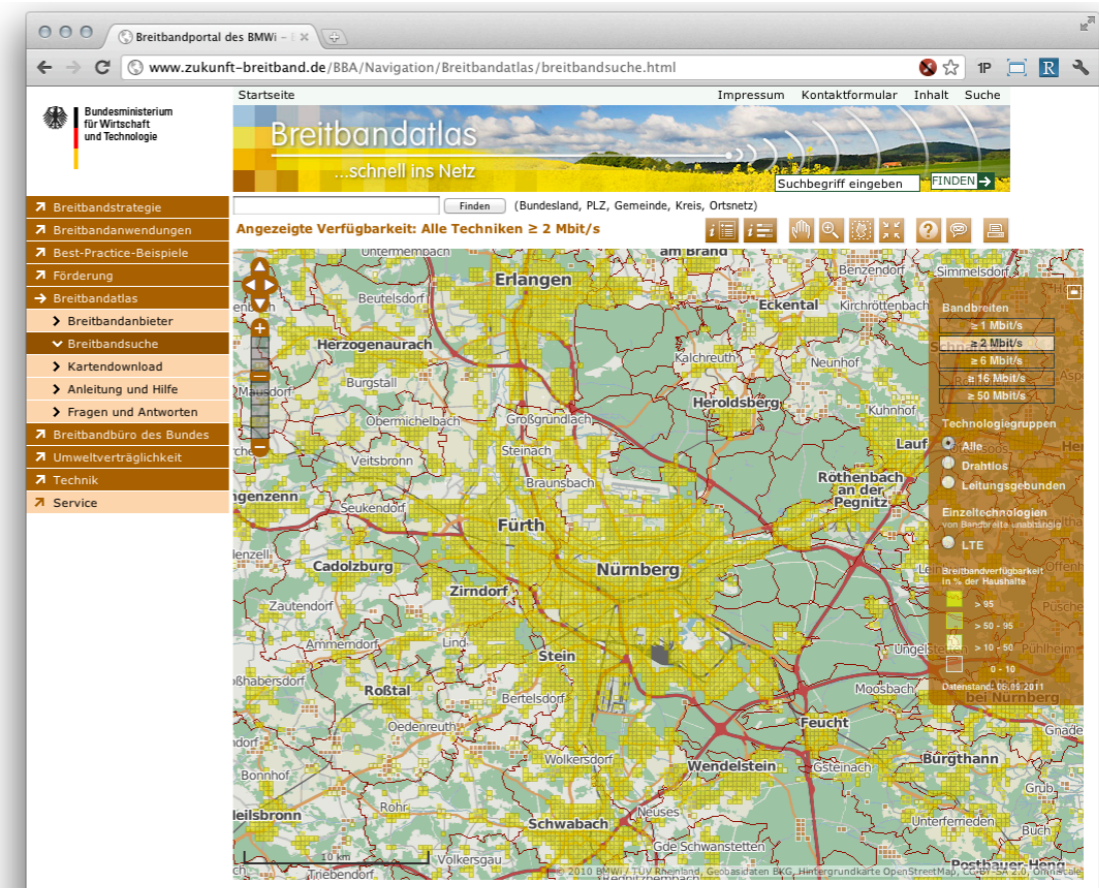


# Breitbandatlas

hohe Zugriffszahlen

Fachdaten als WMS

gekachelte  
Hintergrundkarten



# Ausprobieren!



# Ausprobieren

MapProxy auf OSGeo Live DVD bereits  
installiert

Installationshinweise auf:  
**<http://mapproxy.org>**



# Vielen Dank

**Visit** <http://mapproxy.org>

**Join** <http://lists.osgeo.org/mailman/listinfo/mapproxy>

**Read** <http://blog.mapproxy.org>

**Follow** [@mapproxy](#)

# MapProxy-Fakten

- Regelmässiger Release-Zyklus
- Qualität: > 1100 Unit- und Systemtests
- Tutorial & Dokumentation
- Mailingliste, Issue Tracker

# Authentifizierung

- HTTP Basic-Authentication
- Web-Login + Cookie

